



GUT TRAILER

производство прицепной техники



since 2018



О КОМПАНИИ

GUT TRAILER

- Год основания: 2018
- Место расположения: Великий Новгород
- Основные направления: контейнеровозы, шторы, лесовозы, бортовики, тралы
- Штат: 80 человек
- Производственная мощность: 4500 кв.м.
- Выпущено изделий: более 700 ед.
- 30 единиц/месяц
- Клиенты:
- Экспорт: Швеция, Финляндия, респ. Беларусь, Нидерланды, Эстония

ОСНОВНЫЕ НАПРАВЛЕНИЯ



КОНТЕЙНЕРОВОЗЫ

Производим как стандартные модели, так и полуприцепы, адаптированные под запросы клиента.



ШТОРНЫЕ ПОЛУПРИЦЕПЫ

Предлагаем стандартные полуприцепы длиной 13,7 м, а также полуприцепы в специсполнении - длиной 16, 65 м и прицепы Jumbo.



ЛЕСОВОЗНАЯ ТЕХНИКА

Полуприцепы, прицепы, надстройки. Разные модификации как под магистральные перевозки, так и под более тяжелые условия эксплуатации.

ПРЕИМУЩЕСТВА



1

**Надёжные
комплектующие**

Aspores, Ermax,
Binotto

2

**Большой
ассортимент**

Разрабатываем
технику под
заказчика

3

**Конструкторское
бюро**

Только технологии
3D-моделирования.
Позволяет
оптимально
спроектировать
конструкцию
прицепной техники

4

Специсполнение

Реализуем смелые
идеи, применяем
правильные решения,
адаптируем под цели
перевозчика

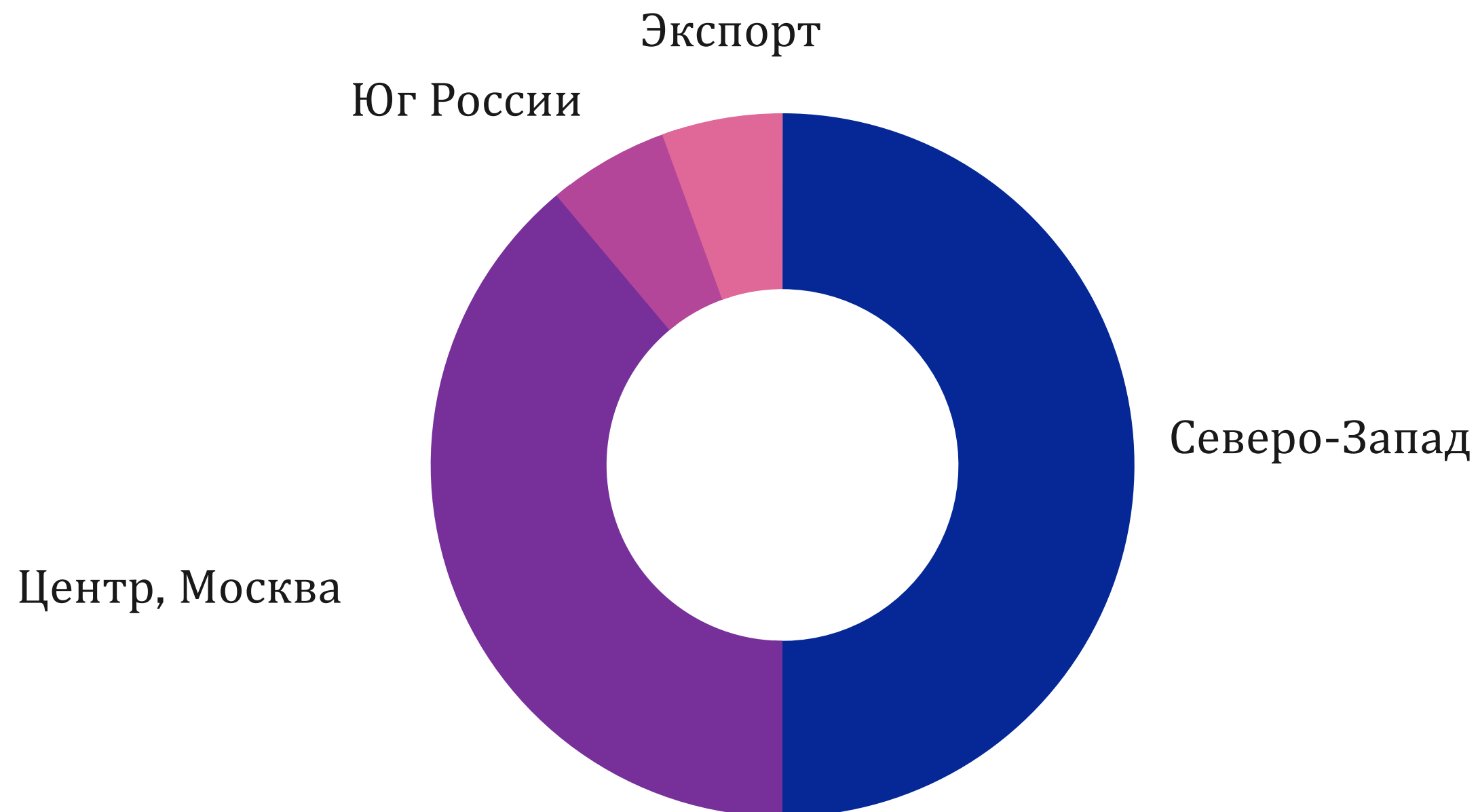
5

**Сервисная
сеть**

Развитая сеть
сервисных станций

Регионы присутствия

Gut Trailer не
ограничивается
производством для
России. Наша техника
постепенно выходит на
европейский рынок.



**Наша прицепная техника работает
от Калининграда до Владивостока!**

Наши клиенты

- 255 перевозчиков
- 5 крупных компаний
- 6 международных компаний
- каждый 2-й заказывает повторно



КОНТЕЙНЕРОВОЗЫ

МОДЕЛЬНЫЙ РЯД





1

Раздвижной 3-осный полуприцеп

Допустимая полная масса: 38 000 кг
Масса перевозимого груза: 31 000 кг
Собственный вес: 5 240 кг
Нагрузка на осевой агрегат: 27 000 кг
Погрузочная высота: 1 100/1220 мм
Высота ССУ: 1 100 мм
Типы контейнеров: 1x20 Ft, 2x20 Ft,
1x40 Ft



2

3-осный полуприцеп с подъёмным полом

Допустимая полная масса: 38 000 кг

Масса перевозимого груза: 34 000 кг

Снаряженная масса: 3 800 кг

Нагрузка на осевой агрегат: 27 000 кг

Нагрузка на ССУ: 11 000-16 000 кг

Высота ССУ: 1 150 мм

Типы контейнеров: 1x20 Ft



3

4-осный полуприцеп-контейнеровоз

Допустимая перевозимая масса: 47 000 кг

Масса перевозимого груза : 34 000 кг

Снаряженная масса : 4 600 кг

Нагрузка на осевой агрегат : 36 000 кг

Высота ССУ: 1 100 мм

Виды контейнеров: 1x40 Ft, 1x40 Ft HC



4

4-осный полуприцеп-контейнеровоз усиленный

Допустимая перевозимая масса: 73 000 кг

Масса перевозимого груза: 64 500 kg

Снаряженная масса: 8 500 kg

Нагрузка на осевой агрегат: 48 000 kg

Нагрузка на ССУ: 35 000 kg

Погрузочная высота: 1 320 mm

Высота ССУ : 1 250 mm

Виды контейнеров: 1x20 Ft, 2x20 Ft





5

4-осный полуприцеп раздвижной с подъёмным полом

Допустимая полная масса: 47 000 кг

Масса перевозимого груза: 34 000 кг

Собственный вес: 6 200 кг

Нагрузка на осевой агрегат: 36 000 кг

Погрузочная высота: 1 100 мм

Высота ССУ: 1 100 мм

Виды контейнеров: 1x20 Ft, 2x20 Ft, 1x40 Ft HC

6

4-осный универсальный полуприцеп

Допустимая полная масса: 47 000 кг

Масса перевозимого груза: 41 150 кг

Собственный вес: 5 850 кг

Нагрузка на осевой агрегат: 36 000 кг

Погрузочная высота: 1 100 мм

Нагрузка на ССУ: 11 000 кг

Высота ССУ: 1 100 мм

Виды контейнеров: 1x20 Ft, 2x20 Ft, 1x40 Ft HC

7

Versatile 4-axle container semitrailer with a lifting floor

Допустимая полная масса: 47 000 кг
Масса перевозимого груза: 40 900 кг
Собственный вес: 6 100 кг
Нагрузка на осевой агрегат: 36 000 кг
Погрузочная высота: 1 100 мм
Высота ССУ: 1 100 м
Виды контейнеров: 1x20 Ft, 2x20 Ft,
1x40 Ft HC



8

4-axle container semitrailer with the frame for gensets

Допустимая полная масса: 47 000 кг
Масса перевозимого груза: 41 000 кг
Собственный вес: 6 000 кг
Нагрузка на осевой агрегат: 36 000 кг
Погрузочная высота: 1 100 мм
Высота ССУ: 1 100 мм
Виды контейнеров: 1x20 Ft, 2x20 Ft,
1x40 Ft HC



5-осный полуприцеп 2 в 1



9

5-осный полуприцеп 2 в 1

Допустимая полная масса: 70 000 kg
Масса перевозимого груза: 60 000 kg
Собственный вес: 7 490 kg
Погрузочная высота: 1 100/1250 mm



трёхосник и двухосник объединены седельно-опорным устройством



можно эксплуатировать полуприцепы как вместе, так и по отдельности



возможность разгрузки двух двадцаток одновременно



специальное межосевое расстояние обеспечивает лучшую управляемость и гарантирует манёвренность



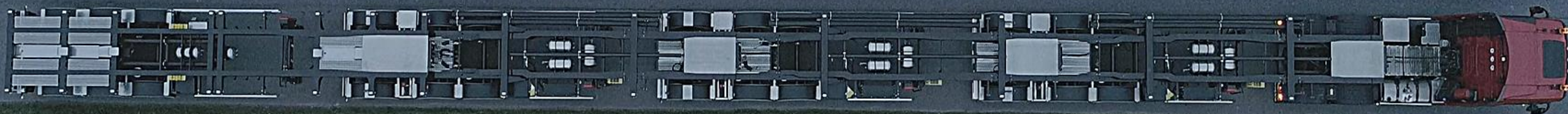
полуприцеп предназначен для перевозки 20, 30 и 40-футовых контейнеров, а также двух 20-к.



Экспорт контейнеровозов

- Швеция
- Финляндия
- Эстония
- Нидерланды
- респ. Беларусь

- Разработаны специально под заказчика.
- Эксплуатация в сцепке



Шторные полуприцепы



Стандарт

Полуприцепы длиной 13,7 м

1 3-осный полуприцеп-платформа с тентом

Допустимая полная масса: 38,000 кг
Масса перевозимого груза: 30,100 кг
Собственный вес: 7,900 кг
Нагрузка на осевой агрегат: 27,000 кг
Нагрузка на ССУ: 11 000 кг
Высота ССУ: 1 150 мм

2 4-осный полуприцеп-платформа с тентом

Допустимая полная масса: 47,000 кг
Масса перевозимого груза: 38,300 кг
Собственный вес: 8,700 кг
Нагрузка на осевой агрегат: 36,000 кг
Нагрузка на ССУ: 11 000 кг
Высота ССУ: 1 150 мм

3 оси



4 оси

Специсполнение

3

Полуприцепы длиной 16, 65 м

Допустимая полная масса: 47 000 кг

Масса перевозимого груза: 38 100 кг

Собственный вес: 8 900 кг

Нагрузка на осевой агрегат: 36 000 кг

Перевозка сборных грузов (количество европаллет): 40

Внутренний объем: 110 куб. м.





Jumbo

4

3-осный полуприцеп Jumbo длиной 13,7 м

Допустимая полная масса: 38 000 кг

Масса перевозимого груза: 29 100 кг

Собственный вес: 8 900 кг

Нагрузка на осевой агрегат: 27 000 кг

Нагрузка на ССУ: 11 000 кг

Высота ССУ: 1 150 мм

5

3-осный полуприцеп Jumbo длиной 16,5 м

Допустимая полная масса: 47 000 кг

Масса перевозимого груза: 38 300 кг

Собственный вес: 9 700 кг

Нагрузка на осевой агрегат: 36 000 кг

Нагрузка на ССУ: 11 000 кг

Высота ССУ: 1 150 мм

Лесовозы



Вы можете выбрать:



Ошиновка: односкатка или двускатка



Длина полуприцепы



Тип подвески



Межосевое расстояние



Коники: количество, расположение и высота



Грузоподъёмность осей

Односкатка



1

3-осный полуприцеп LIGHT

Длина погрузочной площадки: ок. 12 м
Вес полуприцепа: 6 600 кг
Грузоподъёмность: 38 тонн
Нагрузка на ССУ: 18 т
Оси: SAF 12-тонные
Алюминиевые коники



2

3-осный полуприцеп 12,6 м

Длина: 12,6 м

Грузоподъёмность: 54 000 кг

Масса перевозимого груза: 46 000 кг

Снаряжённая масса: 8 т

Перевозка сортимента: 3*4 и 2*6



3

3-осный полуприцеп 13,6 м

Длина: 13,6 м

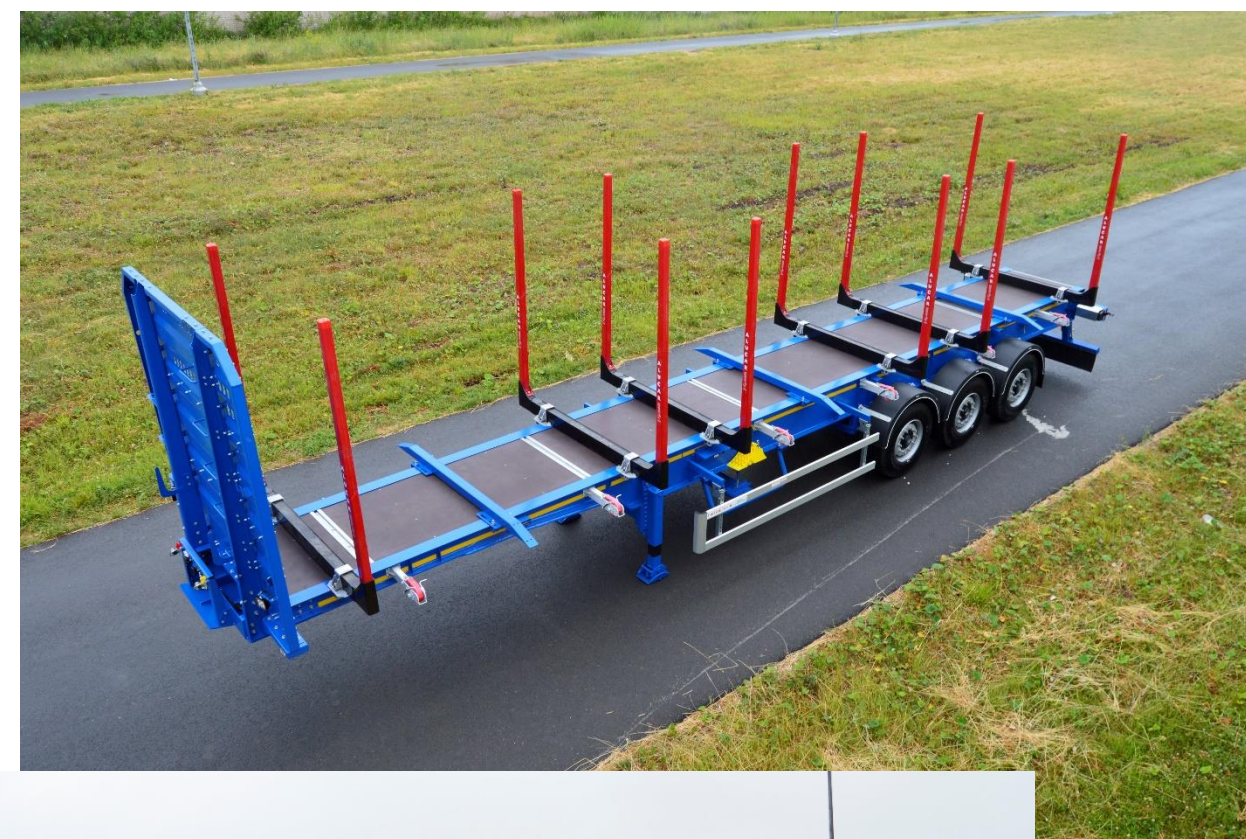
Грузоподъёмность: 45 000 кг

Масса перевозимого груза: 38 000 кг

Снаряженная масса: 7 300 кг

Нагрузка на осевой агрегат: 9 т

Перевозка сортимента: 3*4 и 2*6



3

4-осный полуприцеп 16,5 м

Перевозка сортимента (метры):

3х4,4х4,2х6,3х5

Допустимая полная масса: 66 000 кг

Масса перевозимого груза: 56 500 кг

Снаряжённая масса: 9 500 кг

Нагрузка на осевой агрегат: 48 000 кг



Двухскатка



1

**3-х осный полуприцеп-сортиментовоз
двухскатная ошиновка ,усиленный**

Перевозка сортимента (метры): 3х4 и 2х6

Допустимая полная масса: 54 000 кг

Масса перевозимого груза: 45 500 кг

Снаряжённая масса: 8 500 кг

Нагрузка на осевой агрегат: 36 000 кг

2

**4-х осный полуприцеп-сортиментовоз
длина 16,5 метров
двухскатная ошиновка**

Перевозка сортимента (метры): 3 x 4, 4x4,
3x5, 2x6

Допустимая полная масса: 66 000 кг

Масса перевозимого груза: 56 000 кг

Снаряжённая масса: 10 000 кг

Нагрузка на осевой агрегат: 48 000 кг





Прицепы



1

4-осный прицеп

Длина: 8 м (без учета дышла)

Усиленное дышло, расположенное по центру

Диаметр петли – 50 мм.

Оси: 12-тонные, шины размерностью
295/80R22.5

Положение коников регулируется вдоль прицепа



Тралы





1

2-осные полуприцепы

Длина: 16,5 м
Длина погрузочной площадки: ок. 12 м
Вес полуприцепа: 7 тонн
Грузоподъёмность: 35 тонн
Высота погрузки: 860 мм (в гружённом состоянии)
Оси: SAF 12-тонные



2

3-осные полуприцепы

Длина: 15 600 мм

Длина рабочей платформы: 12 300 мм

Грузоподъёмность: 44 000 кг

Высота погрузки: 900 мм

Оси: 12-тонные

Возможность перевозки 40фт контейнера



3

4-осные полуприцепы

Длина: 15 400 мм

Длина погрузочной площадки: 11 500 мм

Грузоподъёмность: 56 тонн

Высота погрузки: 900 мм

Оси: 12-тонные SAF



Можно выбрать межосевое расстояние!



Аппарели на выбор!



Полезные ОПЦИИ

Автономная лебедка



Уширители



Тент



Вместительные ящики



Манометры



Аппараты гидравлические



Съёмные борта



Ниши для колёсной техники



**Полезные
ОПЦИИ**

4

Интересная модель 3-осного полуприцепа

Грузоподъемность: 30 тонн

Вес изделия: 8 тонн

Погрузочная высота (в груженном состоянии): 540 мм

Оси: 9-тонные BPW



Ниши на полуприцепе занижают погрузочную высоту ещё на 100 мм.



Над колёсами расположились трапы – металлическая съемная конструкция.



5

Внедорожный трал

Грузоподъёмность: 52 тонны

Вес изделия: 9 тонн

Длина полуприцепа: 14,5 м

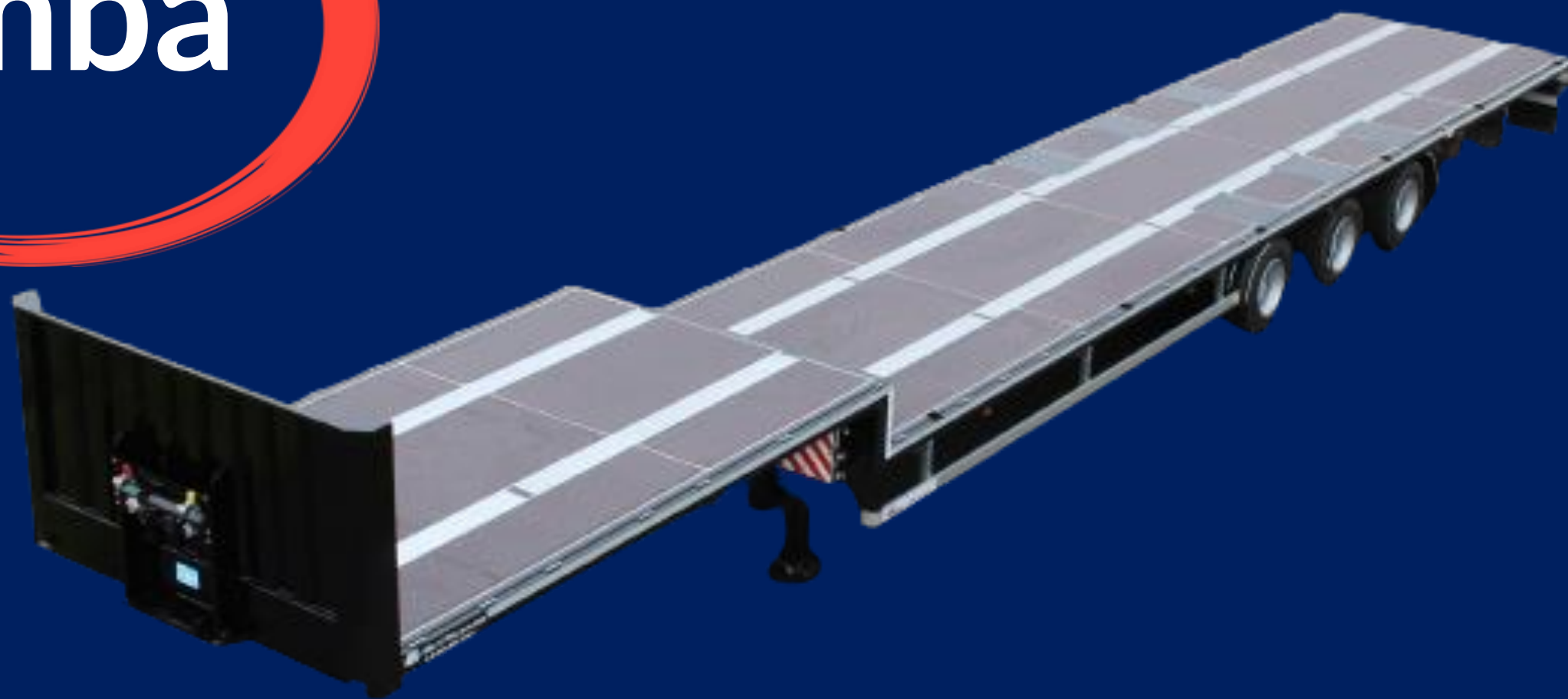
Длина площадки: 9 м

Оси: 12-тонные BPW

Приставные алюминиевые аппарели



Jumba





1

3-осный полуприцеп без бортов Jumba

Длина: 16,5 м

Длина погрузочной площадки: 12 100 мм

Вес полуприцепа: 6 500 кг

Грузоподъёмность: 40 500 кг

Высота погрузки: 900 мм

Оси: 12-тонные SAF





Приставные



Механические



Гидравлические

Варианты трапов

Раздвижка



4 метра



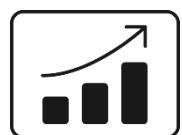
6 метров



8 метров



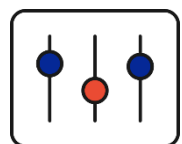
Что вы получаете



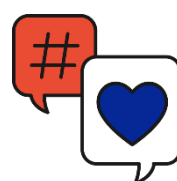
Технику, которая работает
на вашу прибыль



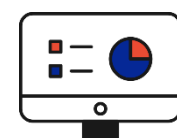
Гарантия 12 месяцев



Удобное сервисное
обслуживание



Желание заказать ещё



Комфортное общение: от
предложения до отгрузки
техники

Наша команда



**РУДОЛЬФ
МЕРДИАН**
Основатель
компании



**КОНСТАНТИН
ЛИХОМАНОВ**
Генеральный
директор



**СЕРГЕЙ
АНЦИФЕРОВ**
Руководитель
отдела продаж



**ДЕНИС
ПОЛУКЕЕВ**
Менеджер по
продажам



Gut Trailer

производство прицепной техники

A close-up photograph of the front of a trailer. The words 'GUT TRAILER' are printed in white, bold, sans-serif capital letters on a dark background. Below the text, there is a row of lights, including a large rectangular LED light bar and a circular auxiliary light. A small black plaque with the website 'WWW.GUTTRAILER.COM' is visible. The image is partially obscured by a white diagonal shape on the left and a red and blue diagonal shape on the right.

GUT TRAILER

GUT TR